

資料編

日本で最も美しい村

ぬるべの郷
曾爾村

SONI VILLAGE

曾爾村村勢要覧

村の概要

◇曾爾村民憲章 令和5年3月制定

わたしたちの曾爾村は豊かな自然と歴史・文化に恵まれた美しい村です。

この素晴らしい村であることに自覚と誇りを持ち、先人の歩みや功績に学び、人々が力を合わせて支え合い、自分らしく、希望を持ちながら暮らしていけるよう、「曾爾村民憲章」を定めます。

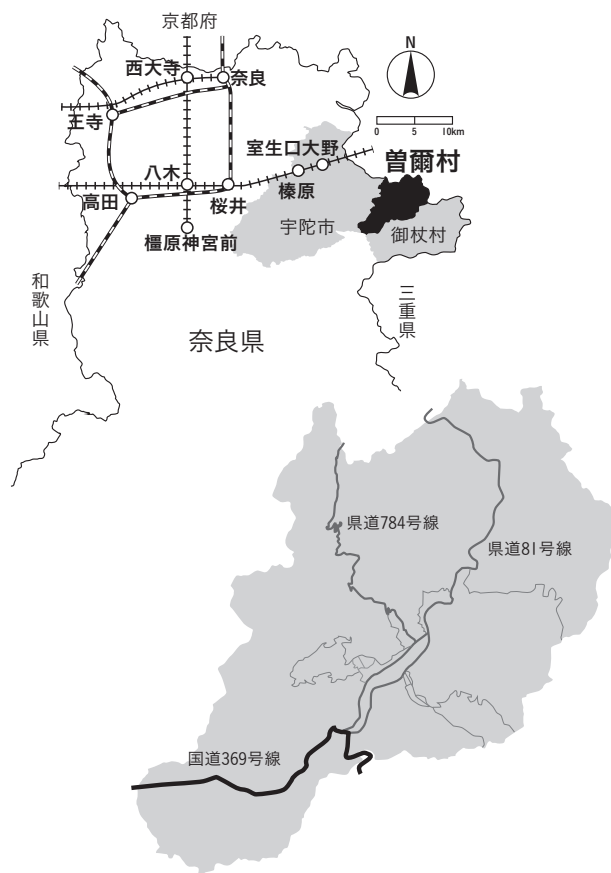
- 1 恵まれた自然を大切に、きれいな村にしましょう
- 2 歴史と伝統、文化などを受け継ぎ豊かな村をつくりましょう
- 3 人権を尊重し、心のかようあたたかい村を築きましょう
- 4 働くことに喜びを感じ、活力ある村をつくりましょう
- 5 住み良さを誇れる村をみんなで築きましょう

◇位置と沿革

本村は奈良県の中央部より、やや北寄りの東北端に位置し、北は三重県名張市、東は三重県津市、南は御杖村、西は宇陀市に接しています。村のほぼ中央を東北に県道が通じており、村における唯一の交通動脈になっていますが、その西側約1km～2kmにわたり、屏風岩や兜岳、鎧岳など一連の大岩壁によって西北部は隔絶されています。

本村は明治17年に曾爾谷の今井村他7か村からなりましたが、明治22年の市町村制実施により8か村が合併して曾爾村となりました。その後、昭和29年に隣接する宇陀市室生(旧宇陀郡室生村)の一大字山粕を編入し、現在は9大字からなっています。

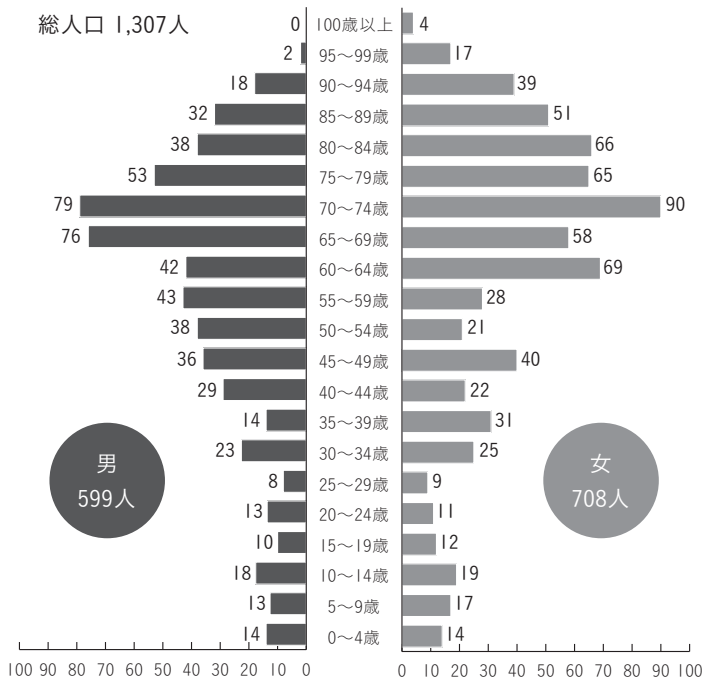
本村から国道369号を利用して桜井市まで37km、また、県道名張曾爾線を利用して三重県名張市まで17kmで結ばれています。鉄道は近畿日本鉄道榛原駅(23km)と名張駅(17km)が最寄りの駅となっています。



所在地：奈良県宇陀郡曾爾村大字今井495番地の1
東 経：136° 7'32"
北 緯：34° 31'42"
面 積：47.76km²

人口

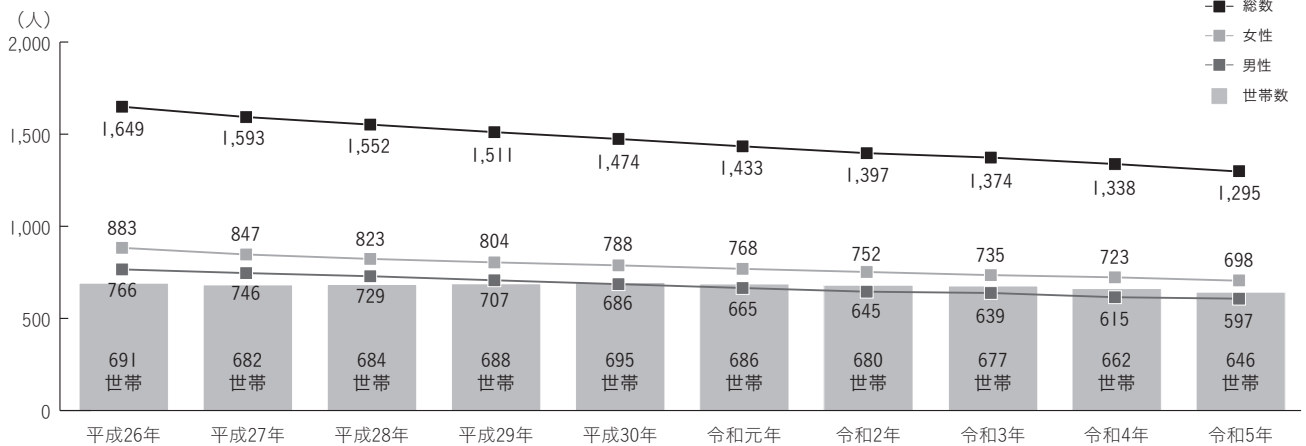
◇人口ピラミッド 令和5年4月1日/単位:人



◇地域別人口 令和5年4月1日

| 大字名 | 世帯数 | 人口 | | |
|-----|-----|-----|-----|-------|
| | | 男 | 女 | 計 |
| 山粕 | 93 | 77 | 90 | 167 |
| 掛 | 55 | 52 | 51 | 103 |
| 長野 | 77 | 74 | 89 | 163 |
| 小長尾 | 44 | 48 | 62 | 110 |
| 今井 | 83 | 81 | 94 | 175 |
| 塩井 | 47 | 40 | 48 | 88 |
| 葛 | 49 | 43 | 67 | 110 |
| 太良路 | 49 | 39 | 49 | 88 |
| 伊賀見 | 152 | 145 | 158 | 303 |
| 合計 | 649 | 599 | 708 | 1,307 |

◇人口と世帯数の推移 毎年10月1日

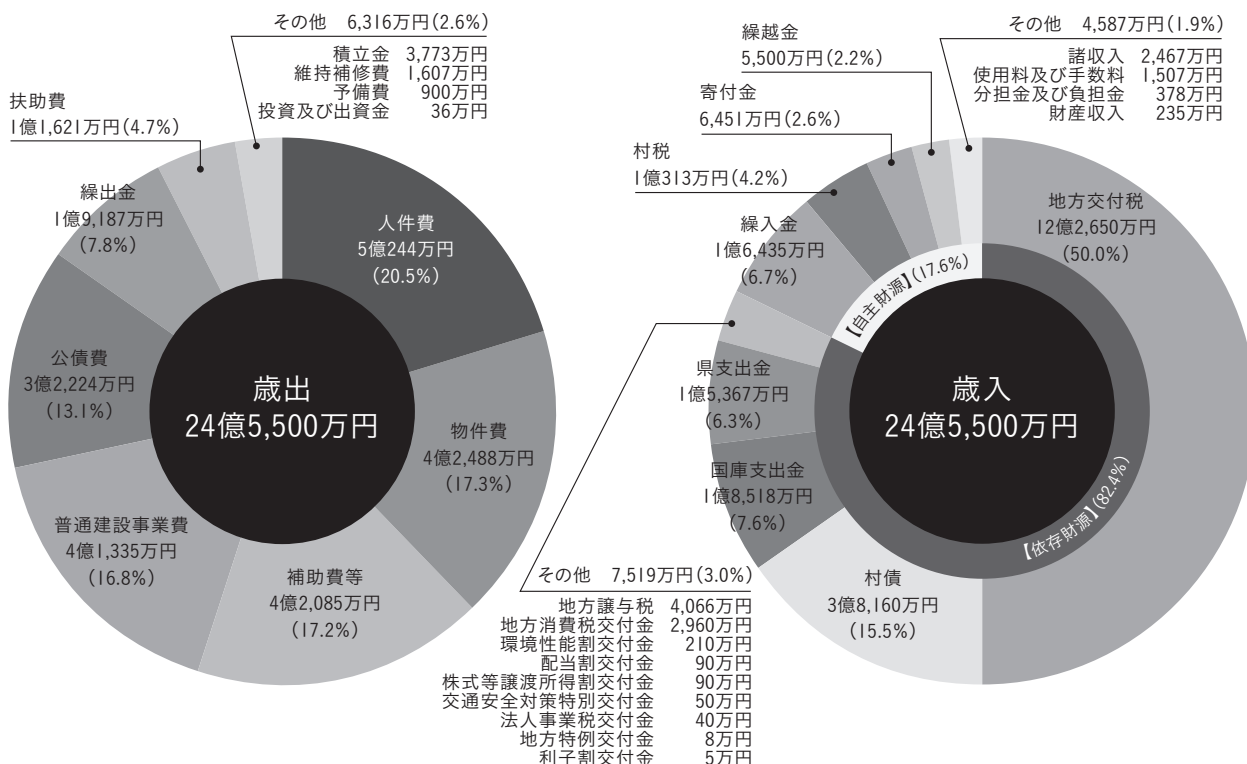


◇産業別就業人口の推移 ※近年の国勢調査による

| 区分/年次 | | | H12 | | H17 | | H22 | | H27 | | R2 | |
|---------|-------------------------|------------|-------|------|-----|------|-----|------|-----|------|-----|------|
| 第一次産業 | 農業・林業等 | (人) (%) | 228 | 21.2 | 157 | 17.8 | 135 | 21.2 | 139 | 19.9 | 109 | 18.4 |
| 第二次産業 | 建設業・製造業 | (人) (%) | 335 | 31.2 | 275 | 31.1 | 150 | 23.5 | 156 | 22.3 | 126 | 21.3 |
| 第三次産業 | 卸売・小売/サービス 運輸/電気/通信等 | (人) (%) | 501 | 46.7 | 441 | 49.9 | 349 | 54.7 | 399 | 57.0 | 349 | 59.1 |
| 分類不能の産業 | | | 10 | 0.9 | 10 | 1.1 | 4 | 0.6 | 6 | 0.9 | 7 | 1.2 |
| 計 | | | 1,074 | | 883 | | 638 | | 700 | | 591 | |

財政

◇令和5年度予算 一般会計



文化

◇文化財一覧

| 国指定文化財 | 名称 | 種別 | 所在地 | 指定年月日 |
|--------|---------------|-------|-----------------|------------|
| | 鎧岳 | 天然記念物 | 奈良県宇陀郡曽爾村大字葛 | 昭和9年12月 |
| | 兜岳 | 天然記念物 | 奈良県宇陀郡曽爾村大字今井、葛 | 昭和9年12月 |
| | 屏風岩 | 天然記念物 | 奈良県宇陀郡曽爾村大字長野 | 昭和9年12月 |
| | 伊勢本街道 山粕峠・鞍取峠 | 史跡 | 奈良県宇陀郡曽爾村大字山粕 | 令和3年10月11日 |

| 奈良県指定文化財 | 名称 | 種別 | 所在地 | 指定年月日 |
|----------|-------------|---------|------------------|------------|
| | 門僕神社のお葉付き銀杏 | 天然記念物 | 奈良県宇陀郡曽爾村大字今井467 | 昭和32年6月13日 |
| | 葛のヒダリマキガヤ群落 | 天然記念物 | 奈良県宇陀郡曽爾村大字葛 | 昭和32年6月13日 |
| | 曽爾の獅子舞 | 無形民俗文化財 | | 昭和54年6月30日 |

| 曽爾村指定文化財 | 名称 | 種別 | 所在地 | 指定年月日 |
|----------|--------------|--------------|-------------------|-----------|
| | 欣祐寺薬師如来坐像 | 有形文化財(彫刻) | 奈良県宇陀郡曽爾村大字長野391 | 令和5年7月25日 |
| | 春日神社のオハツキチョウ | 有形文化財(天然記念物) | 奈良県宇陀郡曽爾村大字山粕1285 | 令和5年7月25日 |

福祉

◇国民健康保険の状況 単位：千円

| 年度 | 被保険者数 (年度平均) | 収入 | | 支出 | | | | | | | |
|-----|-----------------|--------|------------------|-----------|-----------|------------|-----|--------------|-----------|---------|-------------------------------|
| | | 保険税 | 一人当 平均 保険税 | 保険給付費 | | | | | | | 保険 給付費計 (審査支払 手数料含む) |
| | | | | 一般被保険者分 | | | | 退職者被保険者等分 | | | |
| | | | | 療養 給付費 | 高額 療養費 | 出産育児 諸費 | 葬祭費 | 療養給付費 療養費 | 高額 療養費 | | |
| H30 | 423 | 38,093 | 90 | 119,471 | 19,591 | 840 | 90 | 304 | 0 | 140,563 | |
| R1 | 410 | 40,002 | 98 | 120,644 | 19,889 | 0 | 30 | 0 | 0 | 140,736 | |
| R2 | 406 | 35,708 | 88 | 128,199 | 22,314 | 420 | 30 | 0 | 0 | 151,223 | |
| R3 | 391 | 35,658 | 91 | 137,810 | 22,452 | 840 | 30 | 0 | 0 | 161,133 | |
| R4 | 379 | 33,680 | 89 | 126,621 | 18,966 | 0 | 90 | 0 | 0 | 145,678 | |

◇介護保険事業認定者数 単位：人／毎年3月

| 年度 | 年齢人口・認定者 | | | | | | | | | | | |
|-----|----------|--------|-------|-----|---------|------|------|------|------|------|------|-----|
| | 年齢別認定者数 | | | | 区分別認定者数 | | | | | | | |
| | 40～64歳 | 65～74歳 | 75歳以上 | 計 | 要支援1 | 要支援2 | 要介護1 | 要介護2 | 要介護3 | 要介護4 | 要介護5 | 計 |
| H30 | 2 | 17 | 130 | 149 | 19 | 22 | 17 | 23 | 26 | 26 | 16 | 149 |
| R1 | 2 | 16 | 145 | 163 | 17 | 28 | 17 | 29 | 24 | 27 | 21 | 163 |
| R2 | 2 | 18 | 141 | 161 | 23 | 26 | 18 | 23 | 25 | 27 | 19 | 161 |
| R3 | 2 | 17 | 135 | 154 | 17 | 28 | 17 | 19 | 26 | 28 | 19 | 154 |
| R4 | 0 | 12 | 144 | 156 | 22 | 23 | 24 | 24 | 21 | 25 | 17 | 156 |

◇介護保険事業給付状況 単位：円

| 年度 | 介護保険給付費執行状況 | | | | | 介護保険料収入状況 | 介護給付費調整基金の状況 | | |
|-----|---------------|---------------|---------------|-------------|-------------|--------------|--------------|-------------|-------------|
| | 居宅サービス 等諸費 | 施設サービス 等諸費 | 高額介護 サービス費 | 審査支払 手数料 | 計 | 介護保険料 収入額 | 会計年度中 繰越 | 会計年度中 繰出 | 準備期金 保有高 |
| H30 | 66,204,361 | 170,334,008 | 7,619,550 | 197,114 | 244,355,033 | 44,770,000 | 0 | 0 | 13,928,823 |
| R1 | 72,970,023 | 188,449,748 | 8,457,996 | 174,205 | 270,051,972 | 44,260,700 | 61,403 | 0 | 13,990,226 |
| R2 | 62,797,921 | 196,816,845 | 8,077,528 | 196,458 | 267,888,752 | 42,684,600 | 9,621 | 3,000,000 | 10,999,847 |
| R3 | 63,513,426 | 189,222,164 | 8,145,875 | 198,399 | 261,079,864 | 46,621,521 | 6,734 | 0 | 11,006,581 |
| R4 | 62,179,863 | 186,416,345 | 7,716,484 | 113,416 | 256,426,108 | 45,815,000 | 17,153 | 0 | 11,023,734 |

観光

◇主要観光施設の利用者数 単位：人

| 施設名 | 利用者数 | | | | |
|------------------------|---------|---------|---------|---------|---------|
| | H30 | R1 | R2 | R3 | R4 |
| 曾爾高原 ファームガーデン | 191,493 | 179,699 | 182,667 | 179,569 | 167,743 |
| 曾爾高原温泉お亀の湯 | 144,190 | 142,070 | 125,170 | 111,348 | 138,509 |
| サン・ビレッジ曾爾(奥香落オートキャンプ場) | 10,893 | 7,065 | 11,765 | 17,542 | 15,850 |
| 国立曾爾青少年自然の家 | 118,723 | 93,166 | 21,375 | 18,986 | 25,042 |
| 曾爾高原 | 423,290 | 345,770 | 292,370 | 292,970 | 286,050 |
| 計 | 888,589 | 767,770 | 633,347 | 620,415 | 633,194 |

教育

◇園児・児童・生徒数、職員数、学級数の状況

園児・児童・生徒数(毎年5月1日)

単位:人

| | H30 | R1 | R2 | R3 | R4 | R5 |
|------|-----|----|----|----|----|----|
| 保育園 | 28 | 26 | 23 | 25 | 23 | 24 |
| 小学校 | 40 | 40 | | | | |
| 中学校 | 16 | 16 | | | | |
| 小中学校 | | | 55 | 61 | 62 | 65 |
| 計 | 84 | 82 | 78 | 86 | 85 | 89 |

職員数(毎年5月1日)

単位:人

| | H30 | R1 | R2 | R3 | R4 | R5 |
|------|-----|----|----|----|----|----|
| 保育園 | 11 | 12 | 11 | 10 | 8 | 11 |
| 小学校 | 15 | 13 | | | | |
| 中学校 | 17 | 17 | | | | |
| 小中学校 | | | 29 | 27 | 29 | 29 |
| 計 | 43 | 42 | 40 | 37 | 37 | 40 |

学級数(毎年5月1日)

| | H30 | R1 | R2 | R3 | R4 | R5 |
|------|-----|----|----|----|----|----|
| 保育園 | 6 | 6 | 6 | 6 | 6 | 6 |
| 小学校 | 8 | 7 | | | | |
| 中学校 | 4 | 4 | | | | |
| 小中学校 | | | 11 | 11 | 11 | 11 |
| 計 | 18 | 17 | 17 | 17 | 17 | 17 |

公共施設等

◇公共施設等一覧

| 名称 | 所在地 | 電話番号 |
|----------------|-------|---------|
| 官庁関係 | | |
| 曾爾村役場 | 大字今井 | 94-2101 |
| 桜井警察署(曾爾駐在所) | 大字今井 | 94-2304 |
| 文部科学省関係 | | |
| 国立曾爾青少年自然の家 | 大字太良路 | 96-2121 |
| 文教関係 | | |
| 教育委員会 | 大字長野 | 94-2104 |
| 曾爾小中学校 | 大字小長尾 | 94-2014 |
| 曾爾村B&G海洋センター | 大字小長尾 | 94-2278 |
| 社会福祉関係 | | |
| 曾爾保育園 | 大字長野 | 94-2301 |
| 社会福祉協議会 | 大字伊賀見 | 96-2144 |
| ケアハウス | 大字伊賀見 | 96-2144 |
| ふれあいセンター | 大字山粕 | 94-2731 |
| 老人福祉センター | 大字塩井 | 96-2133 |
| すすき福祉作業所 | 大字伊賀見 | 96-2070 |

| 名称 | 所在地 | 電話番号 |
|----------------------|-------|---------|
| 観光関係 | | |
| 曾爾高原ファームガーデン | 大字太良路 | 96-2888 |
| 曾爾高原温泉お亀の湯 | 大字太良路 | 98-2615 |
| サン・ビレッジ曾爾 | 大字今井 | 94-2619 |
| クラインガルテン曾爾 | 大字小長尾 | 98-2111 |
| 社会福祉関係・保健衛生関係 | | |
| 曾爾村国民健康保険診療所 | 大字伊賀見 | 94-2212 |
| 運輸通信関係 | | |
| 曾爾郵便局 | 大字葛 | 94-2050 |
| 山粕郵便局 | 大字山粕 | 94-2458 |
| 曾爾長野簡易局 | 大字長野 | 94-2425 |
| 奈良県農業協同組合(曾爾出張所) | 大字今井 | 94-2013 |
| 曾爾村森林組合 | 大字今井 | 94-2611 |
| 宇陀商工会曾爾支所 | 大字長野 | 94-2951 |
| その他 | | |
| ふれあいホール | 大字塩井 | |

行政

◇歴代村長

| 就任期間 | 氏名 | 大字名 |
|-----------------------|--------|-----|
| 昭和26. 4.23~昭和30. 4.22 | 首藤 義次 | 掛 |
| 昭和30. 5. 1~昭和32. 3.31 | 黒岩 利正 | 今井 |
| 昭和32. 4.20~昭和40. 4.19 | 堂浦 平八郎 | 太良路 |
| 昭和40. 4.20~昭和41. 4.10 | 大手 壽夫 | 掛 |
| 昭和41. 5. 1~昭和54. 3.27 | 松田 治男 | 今井 |
| 昭和54. 4.22~昭和58. 4.21 | 岡田 一雄 | 長野 |
| 昭和58. 4.24~昭和62. 4.23 | 南 榮二 | 長野 |
| 昭和62. 4.26~平成 7. 4.25 | 植田 俊郎 | 山粕 |
| 平成 7. 4.26~平成19. 4.25 | 宇山 禎則 | 太良路 |
| 平成19. 4.26~平成25.12.14 | 岡田 泰昌 | 長野 |
| 平成26. 2. 2~現在に至る | 芝田 秀数 | 小長尾 |

◇歴代議長

| 就任期間 | 氏名 | 大字名 |
|---------------|--------|-----|
| 昭和30.5~昭和31.5 | 東 正文 | 伊賀見 |
| 昭和31.5~昭和32.5 | 堂浦 平八郎 | 太良路 |
| 昭和32.5~昭和33.5 | 瀧岡 政雄 | 山粕 |
| 昭和33.5~昭和34.5 | 大向 正一 | 小長尾 |
| 昭和34.5~昭和38.5 | 久保 朝太郎 | 長野 |
| 昭和38.5~昭和41.5 | 東 正文 | 伊賀見 |
| 昭和41.5~昭和44.5 | 大向 正一 | 小長尾 |
| 昭和44.5~昭和46.5 | 森澤 直一 | 今井 |
| 昭和46.5~昭和47.5 | 杉野 栄次郎 | 山粕 |
| 昭和47.5~昭和49.5 | 南 榮二 | 長野 |
| 昭和49.5~昭和50.5 | 杉野 栄次郎 | 山粕 |
| 昭和50.5~昭和51.5 | 土肥 秀通 | 葛 |
| 昭和51.5~昭和52.5 | 平畠 林太郎 | 掛 |
| 昭和52.5~昭和53.5 | 久保 博 | 長野 |
| 昭和53.5~昭和54.5 | 南 榮二 | 長野 |
| 昭和54.5~昭和56.5 | 久保 博 | 長野 |
| 昭和56.5~昭和58.5 | 坂口 利正 | 伊賀見 |
| 昭和58.5~昭和62.5 | 徳田 正人 | 山粕 |
| 昭和62.5~平成元.5 | 山浦 進 | 伊賀見 |
| 平成元.5~平成2.5 | 仲子 勝義 | 小長尾 |
| 平成2.5~平成3.5 | 萩原 英一 | 葛 |
| 平成3.5~平成4.5 | 山浦 進 | 伊賀見 |
| 平成4.5~平成5.5 | 岡田 泰昌 | 長野 |
| 平成5.5~平成6.5 | 山浦 進 | 伊賀見 |

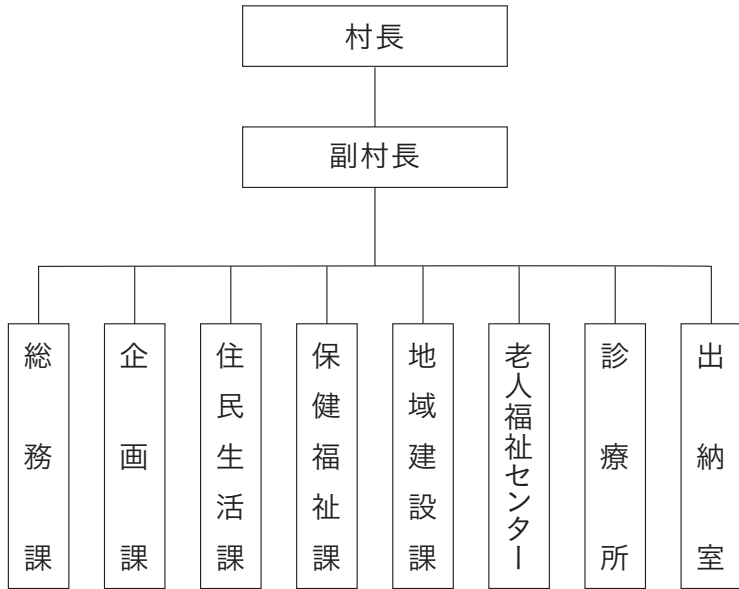
◇歴代教育長

| 就任期間 | 氏名 | 大字名 |
|-------------------|--------|-----|
| 昭和28. 4~昭和39. 9 | 出垣内 英作 | 太良路 |
| 昭和39.10~昭和50. 9 | 今井 義太郎 | 掛 |
| 昭和50.10~昭和54. 3 | 森澤 直一 | 今井 |
| 昭和54. 7~昭和58. 4 | 松本 武城 | 伊賀見 |
| 昭和58. 7~昭和63. 9 | 西田 新一郎 | 山粕 |
| 平成元. 1~平成 2. 9 | 橋本 大七 | 葛 |
| 平成 2.12~平成 8. 9 | 山浦 義雄 | 伊賀見 |
| 平成 8.10~平成10. 9 | 木治 壽房 | 伊賀見 |
| 平成10.10~平成19. 3 | 向井 司 | 長野 |
| 平成19. 4~平成24.9.30 | 今井 啓之 | 掛 |
| 平成24.10.1~現在に至る | 尾上 清男 | 山粕 |

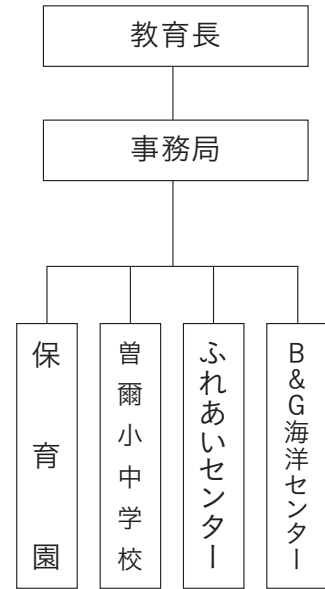
| 就任期間 | 氏名 | 大字名 |
|---------------|--------|-----|
| 平成6.5~平成7.5 | 尾田 光夫 | 掛 |
| 平成7.5~平成9.5 | 北谷 武彦 | 太良路 |
| 平成9.5~平成10.5 | 岡田 泰昌 | 長野 |
| 平成10.5~平成11.5 | 尾田 光夫 | 掛 |
| 平成11.5~平成13.5 | 酒井 又男 | 山粕 |
| 平成13.5~平成15.5 | 萩原 茂 | 伊賀見 |
| 平成15.5~平成16.5 | 木治 鍾 | 伊賀見 |
| 平成16.5~平成17.5 | 南 榮三 | 掛 |
| 平成17.5~平成18.5 | 堂前 利行 | 長野 |
| 平成18.5~平成19.5 | 菰原 睦夫 | 葛 |
| 平成19.5~平成20.5 | 宇山 修 | 太良路 |
| 平成20.5~平成21.5 | 萩原 茂 | 伊賀見 |
| 平成21.5~平成22.5 | 菰原 睦夫 | 葛 |
| 平成22.5~平成23.5 | 芝田 秀数 | 小長尾 |
| 平成23.5~平成24.5 | 奥西 章夫 | 長野 |
| 平成24.5~平成25.5 | 田合 佐智夫 | 今井 |
| 平成25.5~平成26.5 | 木治 正人 | 伊賀見 |
| 平成26.5~平成27.5 | 坂井 英治 | 伊賀見 |
| 平成27.5~平成29.5 | 木治 正人 | 伊賀見 |
| 平成29.5~令和元.5 | 坂井 英治 | 伊賀見 |
| 令和元.5~令和3.5 | 松本 喬 | 塩井 |
| 令和3.5~令和5.5 | 萩原 徳一 | 葛 |
| 令和5.5~現在に至る | 松本 喬 | 塩井 |

行政

◇行政機構 令和5年4月1日

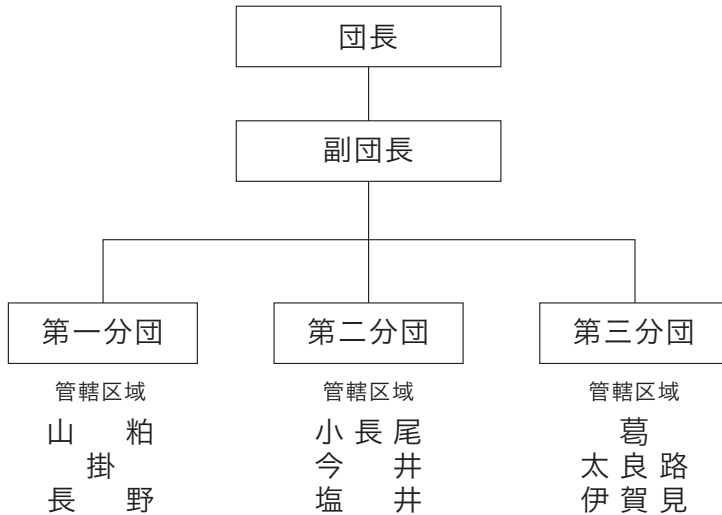


●教育委員会



消防

◇消防団機構 令和5年5月1日



●消防団員

団長 …………… 1
 副団長 …………… 2
 分団長 …………… 3
 副分団長 …………… 7
 部長 …………… 7
 班長 …………… 7
 団員 …………… 65 計92人

●消防施設・機械設備

消防ポンプ自動車 …………… 4
 小型可搬動力ポンプ付積載車 …… 5
 指令広報車 …………… 1
 陸上稼働局無線 …………… 13
 防火水槽 …………… 105

曾爾村村勢要覧 資料編 令和5年12月

発行: 曾爾村役場 総務課

〒633-1212 奈良県宇陀郡曾爾村大字今井495番地の1

電話 0745-94-2101 FAX 0745-94-2066 <https://www.vill.soni.nara.jp/>