

# 曾爾村の給与・定員管理等について

## 1 総括

### (1) 人件費の状況（普通会計決算）

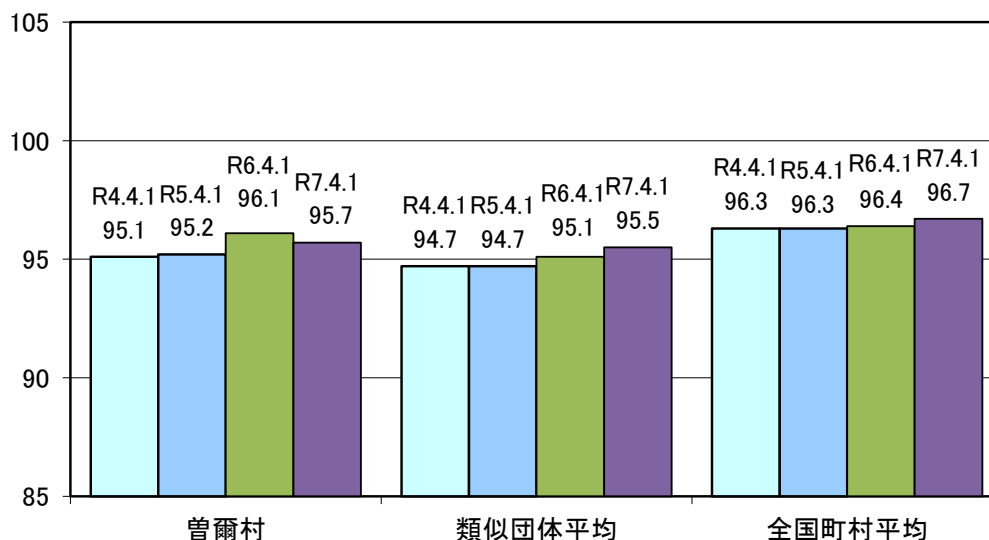
| 区分  | 住民基本台帳人口<br>(R7年1月1日) | 歳出額<br>A        | 実質収支         | 人件費<br>B      | 人件費率<br>B/A | (参考)<br>5年度の人件費率 |
|-----|-----------------------|-----------------|--------------|---------------|-------------|------------------|
| 6年度 | 人<br>1,270            | 千円<br>2,370,984 | 千円<br>83,542 | 千円<br>517,615 | %<br>21.8   | %<br>19.9        |

### (2) 職員給与費の状況（普通会計決算）

| 区分  | 職員数<br>A | 給与費           |              |              |               | (参考)一人当たり<br>給与費 B/A | (参考)類似団体平均<br>一人当たり給与費 |
|-----|----------|---------------|--------------|--------------|---------------|----------------------|------------------------|
|     |          | 給料            | 職員手当         | 期末・勤勉手当      | 計 B           |                      |                        |
| 6年度 | 人<br>47  | 千円<br>170,649 | 千円<br>33,242 | 千円<br>70,162 | 千円<br>274,053 | 千円<br>5,831          | 千円<br>5,693            |

- (注) 1 職員手当には退職手当を含みません。  
 2 職員数は、令和6年4月1日現在の人数です。また、任期付短時間勤務職員、再任用職員(短時間勤務)及び会計年度任用職員を含みません。  
 3 給与費については、任期付短時間勤務職員及び再任用職員(短時間勤務)の給与費が含まれていますが、会計年度任用職員の給与費は含まれていません。

### (3) ラスパイレス指数の状況



- (注) 1 ラスパイレス指数とは、全地方公共団体の一般行政職の給料月額を同一の基準で比較するため、国の職員数(構成)を用いて、学歴や経験年数の差による影響を補正し、国の行政職俸給表(一)適用職員の俸給月額を100として計算した指数です。  
 2 ( )書きの数値は、地域手当補正後ラスパイレス指数を指します。地域手当補正後ラスパイレス指数とは、地域手当を加味した地域における国家公務員と地方公務員の給与水準を比較するため、地域手当の支給率を用いて補正したラスパイレス指数です。  
 (補正前のラスパイレス指数 × (1 + 当該団体の地域手当支給率) / (1 + 国の指定基準に基づく地域手当支給率) により算出)

- 3 類似団体平均とは、人口規模、産業構造が類似している団体のラスパイレ指数を単純平均したものです。
- ※ 令和7年4月1日のラスパイレ指数が、①3年前に比べ1ポイント以上上昇している場合、②3年連続で上昇している場合、③100を超えている場合について、その理由及び改善の見込み

**(4) 給与改定の状況**

本村は人事委員会を設置していないため省略します。

**(5) 給与制度の総合的見直しの実施状況について**

【概要】国の給与制度の総合的見直しにおいては、俸給表の水準の平均2%の引き下げ及び地域手当の支給割合の見直し等に取り組むとされている。

①給料表の見直し

〔実施〕未実施

実施内容(平均引下げ率、実施(実施予定)時期、経過措置の有無等具体的な内容(未実施の場合には、その理由))

(給料表の改定実施時期) 平成28年4月1日  
 (内容) 国の見直し内容と同様に一般行政職の給料表について、平均2%の引き下げを実施。  
 給料引き下げに伴う激変緩和のため、3年間(平成30年3月31日まで)の経過措置(現給保障)を実施。  
 他の給料表については、一般行政職との均衡を踏まえ見直しを実施。

②地域手当の見直し

(支給割合)国基準4%に対し、曾爾村においても2%支給。  
 (実施時期)令和7年4月1日より実施。段階的に支給割合を引き上げることとし、令和7年4月1日時点は2%、令和8年4月1日からは4%支給。

③その他の見直し内容

実施内容(国基準における場合の支給割合及び当該団体の支給割合)

管理職員特別勤務手当:国と同様に見直しを実施(平成27年4月1日実施)

**(6) 特記事項**

なし

**2 職員の平均給与月額、初任給等の状況**

**(1) 職員の平均年齢、平均給料月額及び平均給与月額の状況 (令和7年4月1日現在)**

①一般行政職

| 区分   | 平均年齢   | 平均給料月額    | 平均給与月額    | 平均給与月額<br>(国比較ベース) |
|------|--------|-----------|-----------|--------------------|
| 曾爾村  | 40.8 歳 | 313,800 円 | 384,848 円 | 347,600 円          |
| 奈良県  | 41.6 歳 | 321,998 円 | 416,833 円 | 380,912 円          |
| 国    | 41.9 歳 | 332,237 円 | - 円       | 414,480 円          |
| 類似団体 | 41.3 歳 | 309,914 円 | 360,723 円 | 341,455 円          |

## ②技能労務職

職員数が3名未満であるため公表は差し控えます。

- (注) 1 「平均給料月額」とは、令和7年4月1日現在における各職種ごとの職員の基本給の平均です。  
 2 「平均給与月額」とは、給料月額と毎月支払われる扶養手当、地域手当、住居手当、時間外勤務手当などのすべての諸手当の額を合計したものであり、地方公務員給与実態調査において明らかにされているものです。  
 また、「平均給与月額(国比較ベース)」は、比較のため、国家公務員と同じベース(=時間外勤務手当等を除いたもの)で算出しています。

## (2) 職員の初任給の状況 (令和7年4月1日現在)

| 区 分   |       | 曽爾村       | 奈良県       | 国         |
|-------|-------|-----------|-----------|-----------|
| 一般行政職 | 大 学 卒 | 220,000 円 | 225,600 円 | 220,000 円 |
|       | 高 校 卒 | 188,000 円 | 194,500 円 | 188,000 円 |
| 技能労務職 | 高 校 卒 | 186,900 円 | 185,700 円 | —         |
|       | 中 学 卒 | 183,500 円 | —         | —         |

## (3) 職員の経験年数別・学歴別平均給料月額の状況 (令和7年4月1日現在)

| 区 分   |       | 経験年数10年   | 経験年数20年   | 経験年数25年 | 経験年数30年   |
|-------|-------|-----------|-----------|---------|-----------|
| 一般行政職 | 大 学 卒 | 270,300 円 | 321,700 円 | — 円     | 374,600 円 |
|       | 高 校 卒 | — 円       | — 円       | — 円     | — 円       |

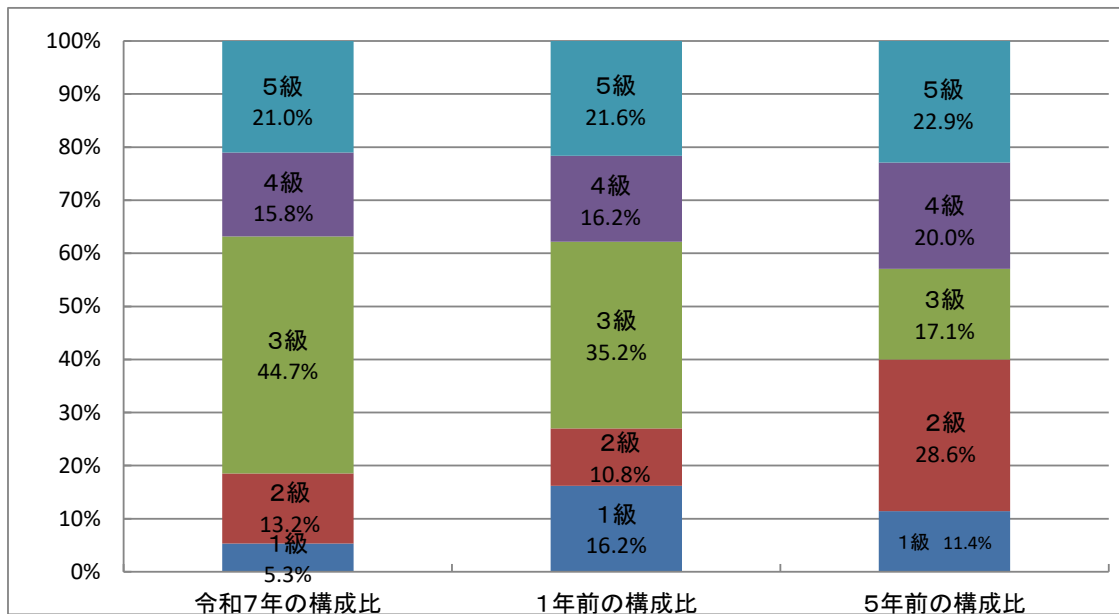
※ 技能労務職は職員数が3名未満のため公表は差し控えます。

## 3 一般行政職の級別職員数等の状況

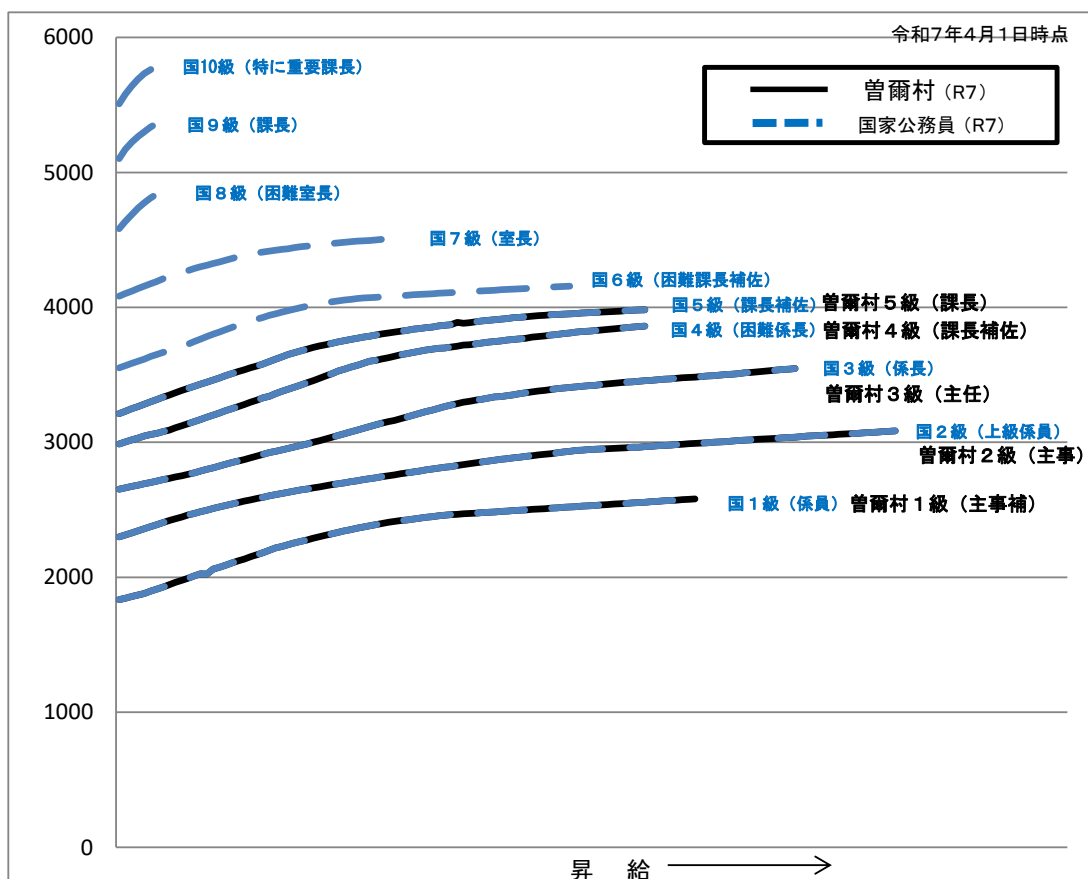
### (1) 一般行政職の級別職員数の状況 (令和7年4月1日現在)

| 区 分 | 標準的な職務内容 | 職員数  | 構成比    | 1号級の給料月額  | 最高号級の給料月額 |
|-----|----------|------|--------|-----------|-----------|
| 5級  | 課長・主幹    | 8 人  | 21.0 % | 321,300 円 | 398,200 円 |
| 4級  | 課長補佐     | 6 人  | 15.8 % | 298,800 円 | 386,100 円 |
| 3級  | 主任       | 17 人 | 44.7 % | 265,300 円 | 354,700 円 |
| 2級  | 主事       | 5 人  | 13.2 % | 230,000 円 | 308,500 円 |
| 1級  | 主事補      | 2 人  | 5.3 %  | 183,500 円 | 258,100 円 |

- (注) 1 曽爾村の給与条例に基づく給料表の級区分による職員数です。  
 2 標準的な職務内容とは、それぞれの級に該当する代表的な職務です。



(2) 国との給料表カーブ比較表（行政職（一））（令和7年4月1日現在）



(3) 昇給への人事評価の活用状況（一般行政職）（曾爾村）

| 令和7年度中における運用    |  | 管理職員    |           | 一般職員    |           |
|-----------------|--|---------|-----------|---------|-----------|
| イ. 人事評価を活用している  |  | ○       |           | ○       |           |
| 活用している昇給区分      |  | 支給可能な区分 | 支給実績がある区分 | 支給可能な区分 | 支給実績がある区分 |
| 上位、標準、下位の区分     |  | ○       |           | ○       |           |
| 上位、標準の区分        |  |         |           |         |           |
| 標準、下位の区分        |  |         |           |         |           |
| 標準の区分のみ（一律）     |  |         |           |         |           |
| ロ. 人事評価を実施していない |  |         |           |         |           |
| 活用予定時期          |  |         |           |         |           |

4 職員の手当の状況

(1) 期末手当・勤勉手当

| 曾爾村  | 奈良県  | 国  |
|--|--|--|
| 1人当たり平均支給額(6年度)<br>1,495 千円  | 1人当たり平均支給額(6年度)<br>1,640 千円  | —  |
| (6年度支給割合)<br>期末手当 2.50 月分<br>勤勉手当 2.10 月分<br>( 1.400 )月分 ( 1.000 )月分 | (6年度支給割合)<br>期末手当 2.50 月分<br>勤勉手当 2.10 月分<br>( 1.400 )月分 ( 1.000 )月分 | (6年度支給割合)<br>期末手当 2.50 月分<br>勤勉手当 2.10 月分<br>( 1.400 )月分 ( 1.000 )月分 |
| (加算措置の状況)<br>職制上の段階、職務の級等による加算措置<br>・役職加算 5～10%                      | (加算措置の状況)<br>職制上の段階、職務の級等による加算措置<br>・役職加算 5～20%<br>・管理職加算 10～20%     | (加算措置の状況)<br>職制上の段階、職務の級等による加算措置<br>・役職加算 5～20%<br>・管理職加算 10～25%     |

(注) ( )内は、再任用職員に係る支給割合です。

○勤勉手当への人事評価の活用状況（一般行政職）（曾爾村）

| 令和7年度中における運用    |  | 管理職員     |            | 一般職員     |            |
|-----------------|--|----------|------------|----------|------------|
| イ. 人事評価を活用している  |  | ○        |            | ○        |            |
| 活用している成績率       |  | 支給可能な成績率 | 支給実績がある成績率 | 支給可能な成績率 | 支給実績がある成績率 |
| 上位、標準、下位の成績率    |  | ○        |            | ○        |            |
| 上位、標準の成績率       |  |          |            |          |            |
| 標準、下位の成績率       |  |          |            |          |            |
| 標準の成績率のみ（一律）    |  |          |            |          |            |
| ロ. 人事評価を実施していない |  |          |            |          |            |
| 活用予定時期          |  |          |            |          |            |

(2) 退職手当 (令和7年4月1日現在)

| 曾爾村                              |             |              | 国                                |             |              |
|----------------------------------|-------------|--------------|----------------------------------|-------------|--------------|
| (支給率)                            | 自己都合        | 応募認定・定年      | (支給率)                            | 自己都合        | 応募認定・定年      |
| 勤続20年                            | 19.66950 月分 | 24.586875 月分 | 勤続20年                            | 19.66950 月分 | 24.586875 月分 |
| 勤続25年                            | 28.03950 月分 | 33.270750 月分 | 勤続25年                            | 28.03950 月分 | 33.270750 月分 |
| 勤続35年                            | 39.75750 月分 | 47.709000 月分 | 勤続35年                            | 39.75750 月分 | 47.709000 月分 |
| 最高限度                             | 47.70900 月分 | 47.709000 月分 | 最高限度                             | 47.70900 月分 | 47.709000 月分 |
| その他の加算措置<br>・定年前早期退職特例措置 2～45%加算 |             |              | その他の加算措置<br>・定年前早期退職特例措置 2～45%加算 |             |              |
| (退職時特別昇給 なし)                     |             |              |                                  |             |              |
| 1人当たり平均支給額                       |             |              | 1人当たり平均支給額                       |             |              |
| — 千円                             |             |              | — 千円                             |             |              |

(注) 退職手当の1人当たり平均支給額は、令和6年度に退職した職員が3名未満のため公表は差し控えます。

(3) 地域手当 (令和7年4月1日現在)

|                        |     |         |           |
|------------------------|-----|---------|-----------|
| 支給実績(6年度決算)            |     | — 千円    |           |
| 支給職員1人当たり平均支給年額(6年度決算) |     | — 円     |           |
| 支給対象地域                 | 支給率 | 支給対象職員数 | 国の制度(支給率) |
| 曾爾村                    | 2 % | 64 人    | 4.0 %     |

(4) 特殊勤務手当 (令和7年4月1日現在)

|                        |                         |           |                              |
|------------------------|-------------------------|-----------|------------------------------|
| 支給実績(6年度決算)            |                         | 297 千円    |                              |
| 支給職員1人当たり平均支給年額(6年度決算) |                         | 15 千円     |                              |
| 職員全体に占める手当支給職員の割合(6年度) |                         | 35.0 %    |                              |
| 手当の種類(手当数)             |                         | 16        |                              |
| 手当の名称                  | 主な支給対象職員                | 主な支給対象業務  | 支給実績(6年度決算) 左記職員に対する支給単価     |
| 感染症等防疫作業手当             | 2類相当の感染症患者の看護等した職員      | 看護業務      | 0 千円 日額 1,200円               |
| 風水害等災害対応手当             | 風水害等が発生し、作業等に従事する職員等    | 災害対応業務    | 4 千円 日額 3,500円               |
| 動物死体処理手当               | 動物死体処理作業に従事した職員等        | 動物死体処理業務  | 14 千円 日額 1,000円              |
| ごみ処理手当                 | ごみの収集、運搬業務等に従事した職員      | ごみ処理業務    | 4 千円 日額 1,000円               |
| 特定清掃作業手当               | 空き家等不衛生環境での清掃作業に従事した職員  | ごみ処理業務    | 4 千円 日額 1,000円               |
| 保健福祉業務手当               | 保健福祉課の業務に係る保健指導等に従事した職員 | 保健福祉業務    | 12 千円 日額 300円                |
| 看護師業務手当                | 看護業務に従事する職員             | 看護業務      | 36 千円 日額 200円                |
| 死後処置手当                 | 死後の処置に従事した職員            | 看護業務      | 0 千円 日額 1,000円               |
| 往診手当                   | 往診及び訪問診療に従事した職員         | 看護業務      | 0 千円 勤務時間内3,000円/勤務時間外5,000円 |
| 救急搬送手当                 | 患者の搬送に同伴した医療職           | 医療業務      | 0 千円 1件 10,000円              |
| 死体検案手当                 | 死体検案業務に従事した医療職          | 医療業務      | 0 千円 1件 10,000円              |
| 出向手当                   | 他事務所にし業務に従事した医療職        | 医療業務      | 0 千円 1回 7,000円               |
| 歯科衛生士業務手当              | 歯科診療補助等業務に従事する職員        | 歯科診療補助等業務 | 5 千円 日額 200円                 |
| 行旅死亡人取扱手当              | 行旅死亡人の取扱いに従事した職員        | 医療業務      | 0 千円 日額 3,000円               |
| 行旅病人取扱手当               | 行旅病人の取扱いに従事した職員         | 医療業務      | 0 千円 日額 1,500円               |
| 保育士業務手当                | 保育業務に従事する職員             | 保育業務      | 218 千円 日額 200円               |

(5) 時間外勤務手当

|                       |          |
|-----------------------|----------|
| 支給実績 (6年度決算)          | 8,193 千円 |
| 職員1人当たり平均支給年額 (6年度決算) | 227 千円   |
| 支給実績 (5年度決算)          | 7,782 千円 |
| 職員1人当たり平均支給年額 (5年度決算) | 229 千円   |

(注) 職員1人当たりの平均支給額を算出する際の職員数は、「支給実績(○年度決算)」と同じ年度の4月1日現在の総職員数(管理職員、教育職員等、制度上時間外勤務手当の支給対象とならない職員を除く。)であり、短時間勤務職員を含みます。

(6) その他の手当 (令和7年4月1日現在)

| 手当名       | 内容及び支給単価   | 国の制度との異同 | 国の制度と異なる内容 | 支給実績 (6年度決算) | 支給職員1人当たり平均支給年額 (6年度決算) |
|-----------|--|----------|------------|--------------|-------------------------|
| 扶養手当      | 配偶者 6,500円   | 同じ       | なし         | 7,265 千円     | 290,614 円               |
|           | 扶養親族1人につき<br>子 10,000円<br>子以外 6,500円                           |          |            |              |                         |
|           | 満16歳年度始めから満22歳年度末までの間にある子 1人につき5,000円の加算                       |          |            |              |                         |
| 住居手当      | 住宅家賃 上限28,000円   | 同じ       | なし         | 1,554 千円     | 222,053 円               |
| 通勤手当      | 交通機関利用<br>上限55,000円  | 同じ       | なし         | 5,684 千円     | 126,328 円               |
|           | 自家用車等使用<br>2km未満は未支給<br>2km以上は距離に応じて<br>2,000円～31,600円         |          |            |              |                         |
| 管理職手当     | 5級(課長) 35,000円<br>5級(主幹) 30,000円<br>4級(課長補佐) 25,000円           | 異なる      | 支給額が異なる    | 6,203 千円     | 443,106 円               |
| 宿日直手当     | 1勤務につき6,600円   | 同じ       | なし         | 3,214 千円     | 68,387 円                |
| 管理職特別勤務手当 | 管理職手当支給対象職員が臨時又は緊急の必要等により週休日等に勤務した場合<br>6時間以下<br>7,000円～8,000円 | 異なる      | 支給額が異なる    | 1,091 千円     | 77,964 円                |
|           | 6時間超<br>10,500円～12,000円  |          |            |              |                         |
|           | 週休日等以外の日に勤務した場合<br>3,500円～4,000円                               |          |            |              |                         |

## 5 特別職の報酬等の状況（令和7年4月1日現在）

| 区 分                  |                  | 給料月額等                       |   |                    |
|----------------------|------------------|-----------------------------|---|--------------------|
| 給<br>料<br><br>報<br>酬 | 村 長              | 612,000 円<br>( - 円 )        | (参考)類似団体における最高/最低額<br>814,000 円 / 475,500 円 |                    |
|                      | 副 村 長            | 522,000 円<br>( - 円 )        | 651,000 円 / 440,000 円                       |                    |
|                      | 議 長              | 210,000 円<br>( - 円 )        | 360,000 円 / 171,000 円                       |                    |
|                      | 副 議 長            | 166,000 円<br>( - 円 )        | 320,000 円 / 142,000 円                       |                    |
|                      | 議 員              | 158,000 円<br>( - 円 )        | 300,000 円 / 121,000 円                       |                    |
|                      | 期<br>末<br>手<br>当 | 村 長                         | (6年度支給割合)<br>3.50 月分                        |                    |
|                      | 副 村 長            |                             |   |                    |
|                      | 議 長              | (6年度支給割合)                   |   |                    |
|                      | 副 議 長            | 3.50 月分                     |   |                    |
|                      | 議 員              |                             |   |                    |
| 退<br>職<br>手<br>当     | 村 長              | (算定方式)<br>612,000円×5.2×在職年数 | (1期の手当額)<br>12,729,600 円                    | (支給時期)<br>任期毎又は退職後 |
|                      | 副 村 長            | 522,000円×3.3×在職年数           | 6,890,400 円                                 | 任期毎又は退職後           |
|                      | 備 考              |                             |   |                    |

- (注) 1 給料及び報酬の( )内は、減額措置を行う前の金額です。  
 2 退職手当の「1期の手当額」は、4月1日現在の給料月額及び支給率に基づき、1期（4年＝48月）勤めた場合における退職手当の見込額です。

## 6 職員数の状況

### (1) 部門別職員数の状況と主な増減理由

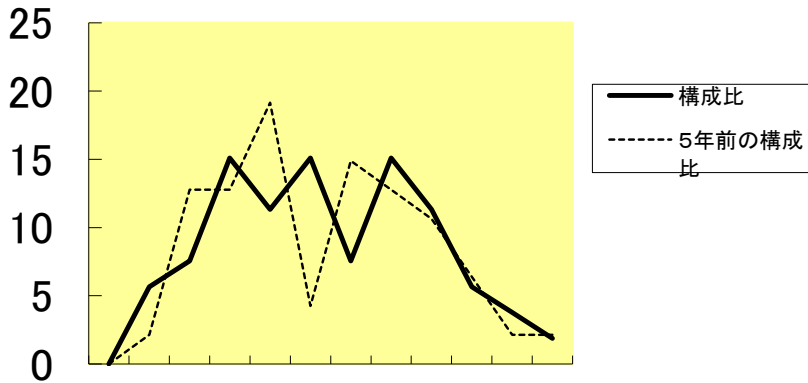
(各年4月1日現在)

| 区 分<br>部 門 |        | 職員数          |              | 対前年<br>増減数 | 主な増減理由  |                                      |
|------------|--------|--------------|--------------|------------|---|--------------------------------------|
|            |        | 令和7年         | 令和6年         |            |   |                                      |
| 普通会計部門     | 一般行政部門 | 議会           | 1            | 1          | 0   | 採用及び人事異動による増<br>人事異動による増<br>人事異動による減 |
|            |        | 総務           | 17           | 16         | 1   |                                      |
|            |        | 税務           | 5            | 4          | 1   |                                      |
|            |        | 民生           | 7            | 8          | △1  |                                      |
|            |        | 衛生           | 3            | 3          | 0   |                                      |
|            |        | 農林水産         | 3            | 3          | 0   |                                      |
| 商工         |        | 2            | 2            | 0          |   |                                      |
| 土木         | 4      | 5            | △1           |            |   |                                      |
|            | 計      | 42           | 42           | 0          | <参考><br>人口1万人当たり職員数 330.71 人<br>(類似団体の人口1万人当たり職員数 227.58 人) |                                      |
|            | 教育部門   | 6            | 5            | 1          | 人事異動による増  |                                      |
|            | 消防部門   | 0            | 0            | 0          |   |                                      |
|            | 小 計    | 48           | 47           | 1          | <参考><br>人口1万人当たり職員数 377.95 人<br>(類似団体の人口1万人当たり職員数 265.35 人) |                                      |
| 公営企業会計等部門  | 病院     | 4            | 3            | 1          |   |                                      |
|            | 水道     | 1            | 1            | 0          |   |                                      |
|            | その他    | 3            | 3            | 0          |   |                                      |
|            | 小 計    | 8            | 7            | 1          |   |                                      |
| 合 計        |        | 56<br>[ 69 ] | 54<br>[ 69 ] | 2<br>[ 0 ] | <参考><br>人口1万人当たり職員数 440.94 人                                |                                      |

(注) 1 職員数は一般職に属する職員数です。

2 [ ]内は、条例定数の合計です。

### (2) 年齢別職員構成の状況 (令和7年4月1日現在)



| 区 分 | 20歳<br>未満 | 20歳<br>)<br>23歳 | 24歳<br>)<br>27歳 | 28歳<br>)<br>31歳 | 32歳<br>)<br>35歳 | 36歳<br>)<br>39歳 | 40歳<br>)<br>43歳 | 44歳<br>)<br>47歳 | 48歳<br>)<br>51歳 | 52歳<br>)<br>55歳 | 56歳<br>)<br>59歳 | 60歳<br>以上 | 計   |
|-----|-----------|-----------------|-----------------|-----------------|-----------------|-----------------|-----------------|-----------------|-----------------|-----------------|-----------------|-----------|-----|
| 職員数 | 0人        | 2人              | 5人              | 2人              | 10人             | 9人              | 6人              | 4人              | 8人              | 5人              | 3人              | 2人        | 56人 |

### (3) 職員数の推移

(単位:人・%)

| 年度      | 令和2年 | 令和3年 | 令和4年 | 令和5年 | 令和6年 | 令和7年 | 過去5年間の増減数(率) |
|---------|------|------|------|------|------|------|--------------|
| 一般行政部門  | 38   | 40   | 41   | 43   | 42   | 42   | 4人<br>9.5%   |
| 教育部門    | 3    | 3    | 5    | 3    | 5    | 6    | 3人<br>50.0%  |
| 消防部門    | 0    | 0    | 0    | 0    | 0    | 0    | 0人<br>0.0%   |
| 普通会計    | 41   | 43   | 46   | 46   | 47   | 48   | 7人<br>14.6%  |
| 公営企業等会計 | 8    | 8    | 6    | 7    | 7    | 8    | 0人<br>0.0%   |
| 総合計     | 48   | 49   | 51   | 52   | 53   | 56   | 8人<br>14.3%  |

(注) 1 各年における定員管理調査において報告した部門別職員数です。

## 7 公営企業職員の状況

本村は地方公営企業法を適用する公営企業がないため省略します。